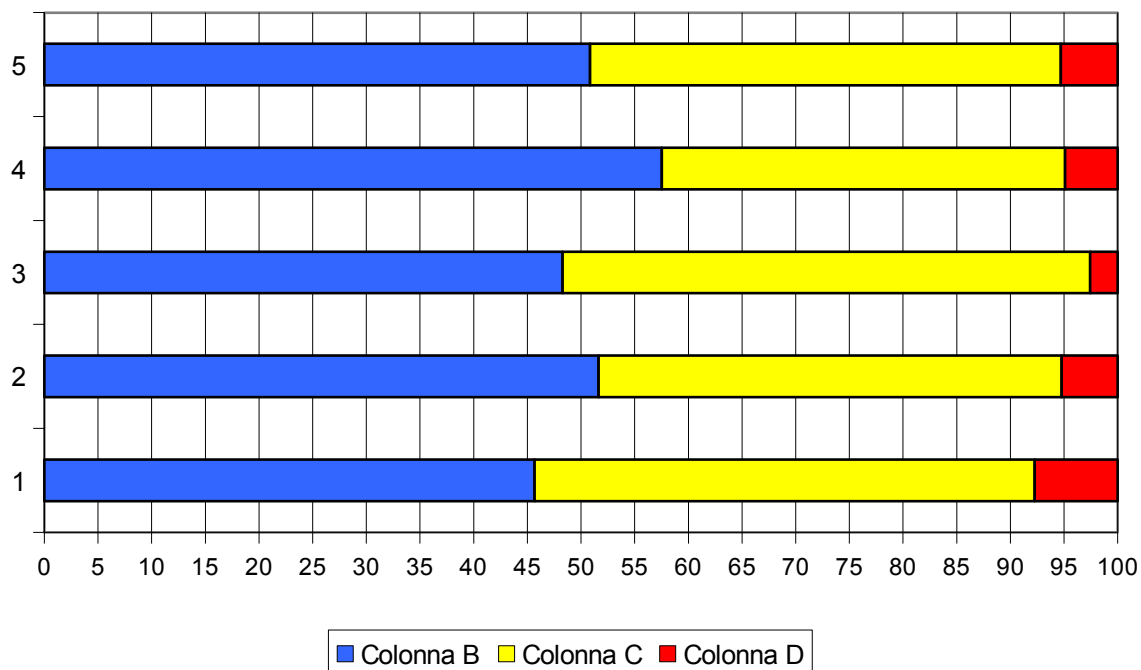


# TRASPARENZA



Camera di Commercio  
Trapani

## Tassi % di presenza e assenza per tipologia e Area - AGOSTO 2014 - ai fini della pubblicità obbligatoria art. 21 L. 69/2009



COLONNA B: % PRESENZA

COLONNA C: % ASSENZA PER FERIE

COLONNA D: % ASSENZA ALTRE TIPOLOGIE

Area	N. DIPEND.	GG. LAVORATIVI	GG. ASSENZA	%ASSENZA TOT.	GG. PRESENZA
AREA 1	18	324	176	54,32	148
AREA 2	17	306	148	48,37	158
AREA 3	13	234	121	51,71	113
AREA 4	17	306	130	42,48	176
TOTALI5	65	1170	575	49,15	595

	% PRESENZA	% ASSENZA PER FERIE	% ASSENZA ALTRE TIPOLOGIE
AREA 1	45,68	46,6	7,72
AREA 2	51,63	43,14	5,23
AREA 3	48,29	49,15	2,56
AREA 4	57,52	37,58	4,9
TOTALI	50,85	43,85	5,3

Fonte: Ufficio Gestione Risorse Umane CCIAA di Trapani.